

		L	M	M	J	V	S	D
		28 Sept.	29 Sept.	30 Sept.	1	2	3	4
Hausmann St Lazare /Chelles-Gournay	Journée							
	Soirée							
Hausmann St Lazare /Villiers sur Marne	Journée							
	Soirée							
Hausmann St Lazare /Tournan	Journée							
	Soirée							
Bondy /Aulnay sous Bois	Journée							
	Soirée							

		L	M	M	J	V	S	D
		5	6	7	8	9	10	11
Hausmann St Lazare /Chelles-Gournay	Journée							
	Soirée							
Hausmann St Lazare /Villiers sur Marne	Journée							
	Soirée							
Hausmann St Lazare /Tournan	Journée							
	Soirée							

		L	M	M	J	V	S	D
		12	13	14	15	16	17	18
Hausmann St Lazare /Chelles-Gournay	Journée							
	Soirée							
Hausmann St Lazare /Villiers sur Marne	Journée							
	Soirée							
Hausmann St Lazare /Tournan	Journée							
	Soirée							

		L	M	M	J	V	S	D
		19	20	21	22	23	24	25
Hausmann St Lazare /Chelles-Gournay	Journée							
	Soirée							
Hausmann St Lazare /Villiers sur Marne	Journée							
	Soirée							
Hausmann St Lazare /Tournan	Journée							
	Soirée							

		L	M	M	J	V	S	D
		26	27	28	29	30	31	1
Hausmann St Lazare /Chelles-Gournay	Journée							
	Soirée							
Hausmann St Lazare /Villiers sur Marne	Journée							
	Soirée							
Hausmann St Lazare /Tournan	Journée							
	Soirée							

HAUSSMANN SAINT-LAZARE / CHELLES GOURNAY

De 9h00 à 16h00, 1 train sur 2 est supprimé. → Se reporter sur les trains encadrants.

Allongement du temps de parcours : 15 min. environ.

À partir de 23h, les trains sont au départ et à l'arrivée Gare de l'Est.

À partir de 23h, interruption des circulations entre Le Raincy et Chelles-Gournay. → Bus de remplacement entre Le Raincy et Chelles-Gournay.

Allongement du temps de parcours : 15 min. environ.

Dans le sens Chelles-Paris : la gare de Pantin n'est pas desservie. → Prendre le métro Ligne 5 pour vous rendre à Paris.

Allongement du temps de parcours : 15 min. environ.

À partir de 23h, les trains sont au départ et à l'arrivée Gare de l'Est.

À partir de 23h00, interruption des circulations entre Le Raincy et Chelles-Gournay. → Bus de remplacement entre Le Raincy et Chelles-Gournay.

Allongement du temps de parcours : 15 min. environ.

HAUSSMANN SAINT-LAZARE / VILLIERS SUR MARNE

À partir de 23h, les trains sont au départ et à l'arrivée Gare de l'Est. Interruption des circulations entre Nogent Le Perreux et Villiers sur Marne. → Bus de remplacement entre Nogent Le Perreux et Villiers sur Marne, desservant toutes les gares dans les 2 sens.

Allongement des temps de parcours : 20min. environ.

Dans le sens Villiers sur Marne-Paris : la gare de Pantin n'est pas desservie. → Prendre le métro Ligne 5 pour vous rendre à Paris.

Allongement des temps de parcours : 15 min. environ.

De 9h00 à 16h00, 1 train sur 2 est supprimé. Allongement des temps de parcours : 15 min. environ.

À partir de 21h50, interruption des circulations entre Nogent Le Perreux et Villiers sur Marne. → Bus de remplacement entre Nogent Le Perreux et Villiers sur Marne, desservant toutes les gares dans les 2 sens.

Allongement des temps de parcours : 15 min. environ.

Dans le sens Villiers sur Marne-Paris : la gare de Pantin n'est pas desservie. → Prendre le métro Ligne 5 pour vous rendre à Paris.

Allongement des temps de parcours : 15 min. environ.

À partir de 23h30, les trains sont au départ et à l'arrivée de la Gare de l'Est.

HAUSSMANN SAINT-LAZARE / TOURNAN

Interruption des circulations entre Nogent le Perreux et Tournan. → prendre le RER E en direction de Villiers sur Marne puis bus de remplacement entre Nogent le Perreux et Tournan desservant toutes les gares dans les 2 sens.

À partir de 23h30, les trains à destination de Villiers sur Marne sont au départ et à l'arrivée de la Gare de l'Est.

Allongement du temps de parcours : c environ.

Dernier train pour Tournan à 21h50, dernier train au départ de Tournan à 22h26. → Bus de remplacement entre la Gare de l'Est et Tournan desservant toutes les gares dans les 2 sens.

Allongement du temps de parcours : 1h environ.

À partir de 23h, dans le sens Tournan-Paris la gare de Pantin n'est pas desservie.

À partir de 21h50, les trains sont terminés à Nogent Le Perreux. → Bus de remplacement entre Nogent Le Perreux et Tournan dans les 2 sens.

Allongement du temps de parcours : 1h. environ.

À partir de 23h, dans le sens Tournan-Paris la gare de Pantin n'est pas desservie.

À partir de 22h30, les trains sont terminés à Nogent Le Perreux. → Bus de remplacement entre Nogent Le Perreux et Tournan dans les 2 sens.

Allongement du temps de parcours : 1h environ.

À partir de 23h30, les trains sont au départ et à l'arrivée de la Gare de l'Est.

BONDY / AULNAY SOUS BOIS

Interruption des circulations à partir de 22h30. → Bus de remplacement entre Bondy et Aulnay sous Bois, desservant toutes les gares dans les 2 sens.

Allongement du temps de parcours : 15 min. environ.

Aucun travaux prévus.

CALENDRIER DES TRAVAUX SUR LA LIGNE RER E ET SUR LA LIGNE T4 DU 1^{ER} OCTOBRE AU 31 DÉCEMBRE 2015



HAUSSMANN SAINT-LAZARE – CHELLES GOURNAY



HAUSSMANN SAINT-LAZARE – VILLIERS SUR MARNE / TOURNAN

BONDY – AULNAY SOUS BOIS

En 2015, nous poursuivons d'importants travaux sur vos lignes pour améliorer votre confort et la ponctualité de vos trains. Afin que vous puissiez, dès à présent, prendre en compte ces travaux dans votre organisation quotidienne, nous tenons à vous remettre ce calendrier du quatrième trimestre 2015, reprenant l'impact sur les circulations dû aux travaux à venir.

* ATTENTION, ce calendrier ne vous fournit que les travaux prévus longtemps à l'avance. D'autres travaux dits « dérogatoires » ou encore de maintenance peuvent venir s'ajouter en cours de période. Nous vous invitons donc à consulter régulièrement les affiches en gare, le site transilien.com (rubrique « Information Trafic et Travaux ») ou le blog malignep.transilien.com, afin de vous tenir au courant des travaux sur votre ligne.

La liste des trains concernés vous sera communiquée ultérieurement :



- ➔ par affichage en gare
- ➔ sur le site Transilien.com
- ➔ sur le blog : malignee.transilien.com



Prochaine édition : calendrier des travaux du 1^{er} janvier 2016 au 31 mars 2016.

SNCF Transilien vous remercie de votre compréhension.

NOVEMBRE 2015

		D	L	M	M	J	V	S	D
		1	2	3	4	5	6	7	8
Hausmann St Lazare /Chelles-Gournay	Journée								
	Soirée								
Hausmann St Lazare /Villiers sur Marne	Journée								
	Soirée								
Hausmann St Lazare /Tournan	Journée								
	Soirée								
Bondy /Aulnay sous Bois	Journée								
	Soirée								

		L	M	M	J	V	S	D
		9	10	11	12	13	14	15
Hausmann St Lazare /Chelles-Gournay	Journée							
	Soirée							
Hausmann St Lazare /Villiers sur Marne	Journée							
	Soirée							
Hausmann St Lazare /Tournan	Journée							
	Soirée							

		L	M	M	J	V	S	D
		16	17	18	19	20	21	22
Hausmann St Lazare /Chelles-Gournay	Journée							
	Soirée							
Hausmann St Lazare /Villiers sur Marne	Journée							
	Soirée							
Hausmann St Lazare /Tournan	Journée							
	Soirée							

		L	M	M	J	V	S	D	L
		23	24	25	26	27	28	29	30
Hausmann St Lazare /Chelles-Gournay	Journée								
	Soirée								
Hausmann St Lazare /Villiers sur Marne	Journée								
	Soirée								
Hausmann St Lazare /Tournan	Journée								
	Soirée								

HAUSSMANN SAINT-LAZARE / CHELLES GOURNAY

À partir de 22h, interruption des circulations entre Le Raincy et Chelles, → Bus de remplacement entre Le Raincy et Chelles-Gournay desservant toutes les gares dans les 2 sens. Allongement du temps de parcours : **15 min. environ.**

À partir de 23h00, dans le sens Chelles-Paris : la gare de Pantin n'est pas desservie. → Prendre le métro Ligne 5 pour vous rendre à Paris. Allongement du temps de parcours : **15 min. environ.**

De 9h00 à 16h00, 1 train sur 2 est supprimé. → Se reporter sur les trains encadrants. Allongement du temps de parcours : **15 min. environ.**

À partir de 22h, interruption des circulations en direction de Chelles, → Bus de remplacement entre Paris et Chelles-Gournay desservant toutes les gares dans les 2 sens. Allongement du temps de parcours : **15 min. environ.**

BONDY / AULNAY SOUS BOIS

Interruption des circulations à partir de 22h30. → Bus de remplacement entre Bondy et Aulnay sous Bois, desservant toutes les gares dans les 2 sens. Allongement du temps de parcours : **15 min. environ.**

Interruption des circulations de 23h30 à 3h30. → Bus de remplacement entre Bondy et Aulnay sous Bois, desservant toutes les gares dans les 2 sens. Allongement du temps de parcours : **15 min. environ.**

DÉCEMBRE 2015

AUCUN TRAVAUX PRÉVUS SUR LE RER E DU 1^{er} AU 7 DÉCEMBRE 2015, NI APRÈS LE 11 DÉCEMBRE 2015

		L	M	M	J	V	S	D
		7	8	9	10	11	12	13
Hausmann St Lazare /Chelles-Gournay	Journée							
	Soirée							
Hausmann St Lazare /Villiers sur Marne	Journée							
	Soirée							
Hausmann St Lazare /Tournan	Journée							
	Soirée							
Bondy /Aulnay sous Bois	Journée							
	Soirée							

HAUSSMANN SAINT-LAZARE / VILLIERS SUR MARNE

De 9h00 à 16h00, 1 train sur 2 est supprimé. → Se reporter sur les trains encadrants. Allongement des temps de parcours : **15 min. environ.**

Dans le sens Villiers sur Marne - Hausmann Saint-Lazare : la gare de Pantin n'est pas desservie. → Prendre le métro Ligne 5 pour vous rendre à Paris. Allongement du temps de parcours : **de 15 min. environ**

Interruption des circulations entre Nogent Le Perreux et Villiers sur Marne. → Bus de remplacement entre Nogent Le Perreux et Villiers sur Marne, desservant toutes les gares dans les 2 sens. Allongement des temps de parcours : **15 min. environ.**

À partir de 23h30, les trains sont au départ et à l'arrivée Gare de l'Est.

HAUSSMANN SAINT-LAZARE / TOURNAN

À partir de 22h30, les trains sont terminus à Nogent Le Perreux. → Bus de remplacement entre Nogent Le Perreux et Tournan dans les 2 sens. Allongement du temps de parcours : **1h environ.**

À partir de 22h30, les trains sont terminus à Nogent Le Perreux. → Bus de remplacement entre Nogent Le Perreux et Tournan dans les 2 sens. Allongement du temps de parcours : **45 mn. environ.**

À partir de 23h00, dans le sens Tournan-Hausmann : la gare de Pantin n'est pas desservie. → Prendre le métro Ligne 5 pour vous rendre à Paris. Allongement du temps de parcours : **15 min. environ.**

À partir de 22h30, interruption des circulations entre Nogent Le Perreux et Tournan. → Bus de remplacement entre Nogent Le Perreux et Tournan, desservant toutes les gares dans les 2 sens. Allongement des temps de parcours : **1h environ.**

Dans le sens Hausmann-Tournan, les trains de 9h20 et 13h20 seront terminus à Emerainville Pontault-Combault. Dans le sens Tournan-Hausmann les trains de 10h22 et 13h52 seront origine Emerainville. → Se reporter sur les trains encadrants. Allongement des temps de parcours : **30 min. environ.**

À partir de 23h30, les trains sont au départ et à l'arrivée Gare de l'Est.

PRINCIPAUX TRAVAUX



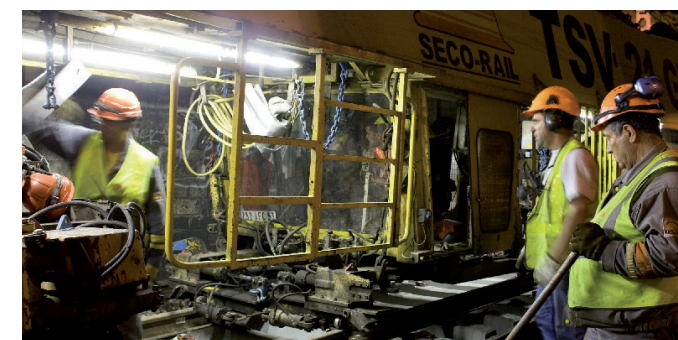
- Travaux de la gare de Pantin
- Maintenance d'appareils de voies
- Travaux de maintenance des voies
- Travaux de sondage
- Travaux pont routier d'Aubervilliers

Nous attirons dès maintenant votre attention sur le fait que pendant ces phases travaux les conditions de circulation vont être dégradées et que vos temps de trajets seront allongés de 1h30 à 2h. Nous vous invitons à prendre en compte ce temps supplémentaire dans vos déplacements.

* **ATTENTION**, ces informations sont données à titre indicatif et sont susceptibles d'être modifiées.

Consultez régulièrement l'affichage en gare ou rendez vous sur le site (www.transilien.com) rubrique « Information Trafic et Travaux »

Retrouvez nous, également, sur le blog malignee.transilien.com



Réalisation et impression DE L'ÉCOUTE À L'IMAGE - Crédit Photo : Sylvain Cambon

PENDANT LES TRAVAUX, COVOITUREZ AVEC **idVROOM.COM**. TRANSILIEN VOUS REMBOURSE.*

* Offre soumise à conditions. Pour en savoir plus, idvroom.com

• transilien.com
• Application Transilien : gratuite sur App Store et Google Play
• transilien.mobi

• SMS pour les horaires en temps réel : 4 10 20 (0,23€ TTC/min*)
Taper le nom de votre gare de départ et, envoyer au 4 10 20 (0,23€)
Prix d'un SMS + 0,05€ (0,23€)

• Numéro d'information : 36 58 (0,23€ TTC/min*)
*hors surcoût éventuel de votre opérateur
• Relations Clientèle SNCF Transilien TSA 21262 - 75564 PARIS CEDEX 12

• Urgence SNCF Transilien : 3117 Le 3117 est complémentaire, il ne se substitue ni aux numéros de secours habituels (15-17-18-112) ni à l'usage du signal d'alarme (Appel non surtaxé).

• SNCF LA RADIO Radio d'info trafic mobile. Un point trafic toutes les 15 minutes, depuis l'application SNCF sur smartphone et tous les sites internet SNCF.

