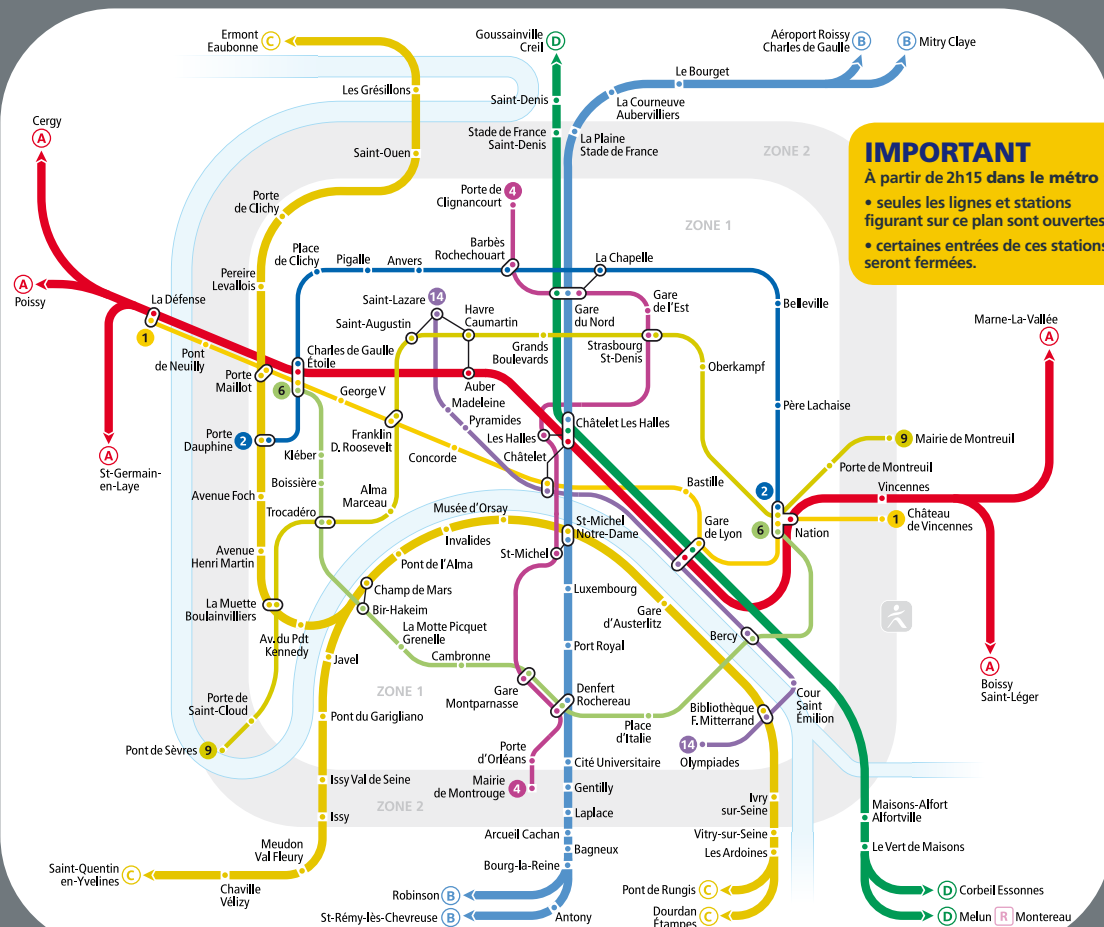


Métro en service

Nuit du Nouvel an

À savoir

À la fin du service habituel, 6 lignes de métro continueront à desservir certaines stations. L'ensemble des lignes et stations de métro ouvertes toute la nuit est indiqué sur le plan ci-dessous.

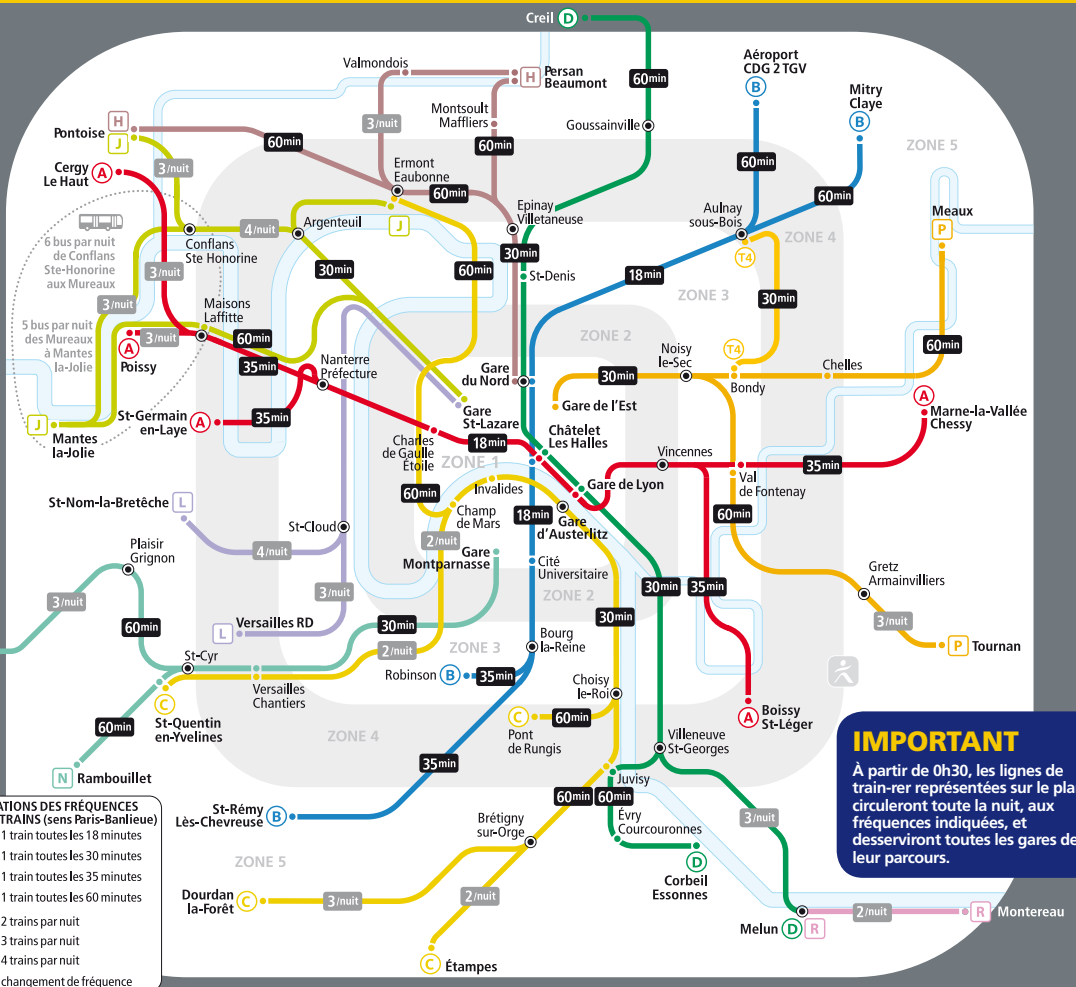


Train-rer en service

Nuit du Nouvel an

À savoir

À la fin du service habituel, les lignes de train-rer indiquées sur le plan ci-dessous fonctionneront toute la nuit. Les train-rer circuleront uniquement dans le sens Paris-Banlieue, à l'exception des lignes A et B, qui rouleront dans les deux sens.



INDICATIONS DES FRÉQUENCES POUR LES TRAINS (sens Paris-Banlieue)

18min	1 train toutes les 18 minutes
30min	1 train toutes les 30 minutes
35min	1 train toutes les 35 minutes
60min	1 train toutes les 60 minutes
2/nuit	2 trains par nuit
3/nuit	3 trains par nuit
4/nuit	4 trains par nuit

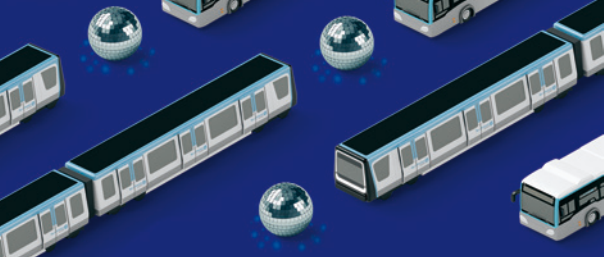
● changement de fréquence

Île de France mobilités

Le 31 décembre, des transports gratuits toute la nuit pour profiter pleinement de votre soirée !

Détail des lignes en service

Île-de-France Mobilités vous transporte vers 2018.
iledefrance-mobilites.fr



Bus en service Nuit du Nouvel an

Des transports gratuits, toute la Nuit

Afin de permettre aux voyageurs de se déplacer librement et en toute sécurité, sur tout le territoire francilien durant la Nuit du Nouvel an, Île-de-France Mobilités, autorité organisatrice de vos mobilités, reconduit cette année encore l'opération "Transports gratuits toute la Nuit du Nouvel an".

Grâce à Île-de-France Mobilités, des trains-rer, des métros et des bus circuleront toute cette nuit-là.

Leur accès sera gratuit du 31 décembre 2017, 17 heures, au 1^{er} janvier 2018, 12 heures.

Profitez de votre soirée, on vous ramène chez vous quand vous voulez

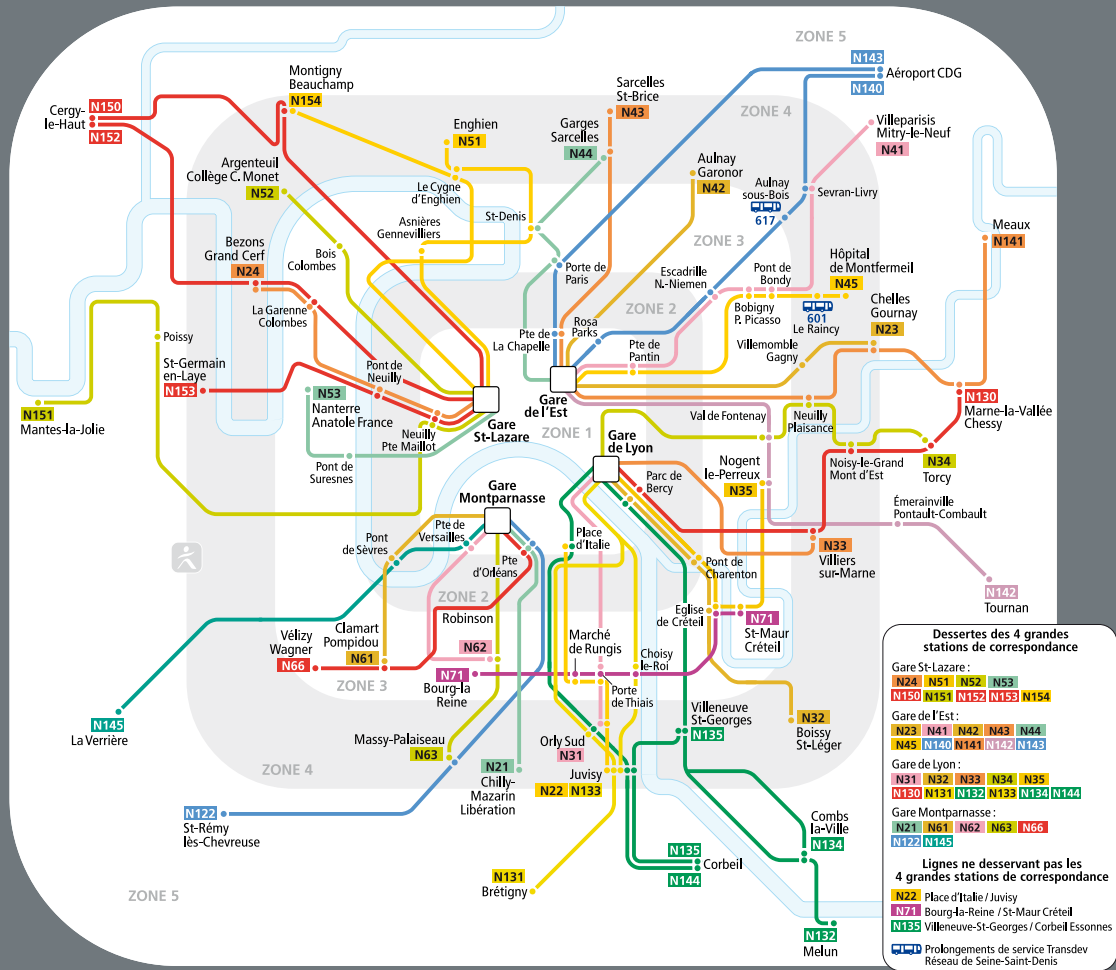
Les trains-rer figurant sur le plan ci-contre fonctionneront toute la nuit et desserviront toutes les gares de leur parcours.

À partir de 2h15, un service spécial sera mis en place sur 6 lignes de métro ainsi que dans les bus du réseau Noctilien (en service de 0h30 à 5h30) et Transdev.



À savoir

Les lignes de rocade N01 et N02 et les lignes traversantes N11 à N16 ne fonctionnent pas cette nuit-là. Les lignes au terminus Châtelet sont déplacées.



Tous les bus Noctilien
vianavigo.com

La Nuit du Nouvel an Les bus en service

Noctilien

Le réseau Noctilien, en service de 0h30 à 5h30, sera adapté cette nuit-là en fonction des contraintes de circulation, des périmètres de sécurité et en complément du réseau ferré (train-rer, métro).

- Les lignes de rocade N01 et N02 ne circuleront pas, ainsi que toutes les lignes traversantes (N11 à N16).
- Les lignes au terminus Châtelet sont déplacées :
 - N21 et N122 à Gare Montparnasse,
 - N22 à Place d'Italie,
 - N23 à Gare de l'Est,
 - N24 à Gare Saint-Lazare.
- Deux lignes au terminus Gare de l'Est sont déplacées :
 - N144 à Gare de Lyon,
 - N145 à Gare Montparnasse.

Les modifications d'itinéraires Noctilien seront précisées à bord des véhicules de ces lignes.

Prolongements de service Transdev

Réseau de Seine-Saint-Denis :

- Ligne 601 : Le Raincy - Villemomble - Montfermeil rer / Montfermeil Hôpital.
- Ligne 617 : Aulnay-sous-Bois rer / Villepinte rer.

Pour connaître le détail des communes desservies, renseignez-vous auprès de votre transporteur sur transdev-tra.fr

Pour la Nuit du Nouvel an et toute l'année, préparez vos déplacements avec
vianavigo

La Nuit du Nouvel an Pour en savoir plus

RATP
Métro, rer, bus Noctilien : **34 24** (coût d'un appel local), un télé-conseiller jusqu'à 21h, un serveur vocal ensuite.
ratp.fr - wap.ratp.fr

Transilien SNCF
36 58 : des conseillers de 7h à 21h, puis serveur vocal (0,25 €/mn*).
transilien.com, transilien.mobi et appli SNCF.
(gratuite sur App Store, Google Play et Windows Store)
SMS pour les horaires en temps réel : **4 10 20 ***
Tapez le nom de votre gare et envoyez au **4 10 20 ***
(prix d'un SMS + 0,05 € TTC) **SMS+**

Transdev
Pour connaître le détail des communes desservies par les lignes 601 et 617, renseignez-vous auprès de votre transporteur sur transdev-tra.fr

* À partir d'un poste fixe.

Ce document est imprimé sur du papier certifié PEFC, chez un imprimeur respectueux de l'environnement.