



TRAVAUX

PANTIN & ROSA PARKS



Les SAMEDI et DIMANCHE
25 et 26 mars

Les gares Pantin et Rosa Parks
ne sont pas desservies
dans les deux sens de circulation

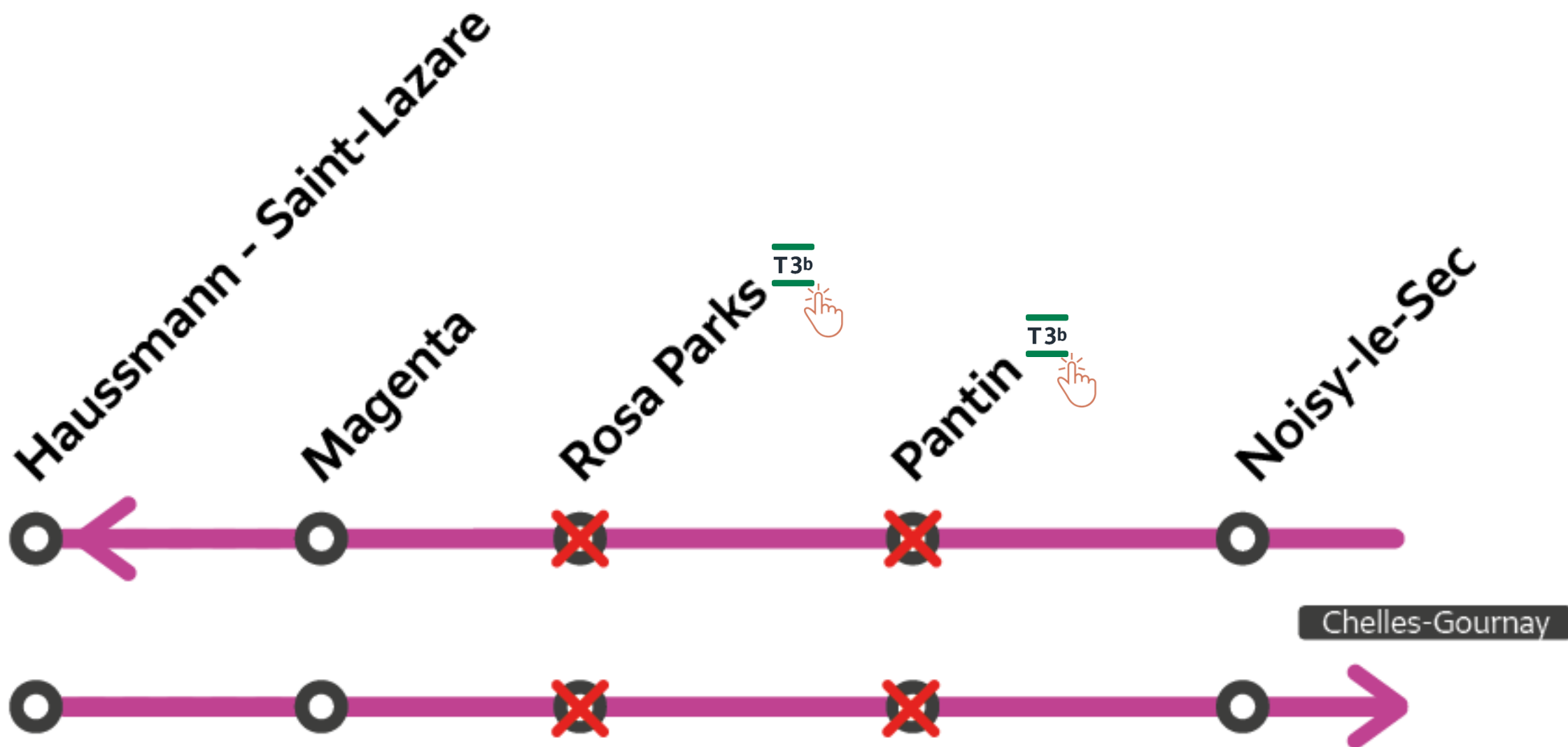
toute la journée

Parcours allongé jusqu'à 20 minutes

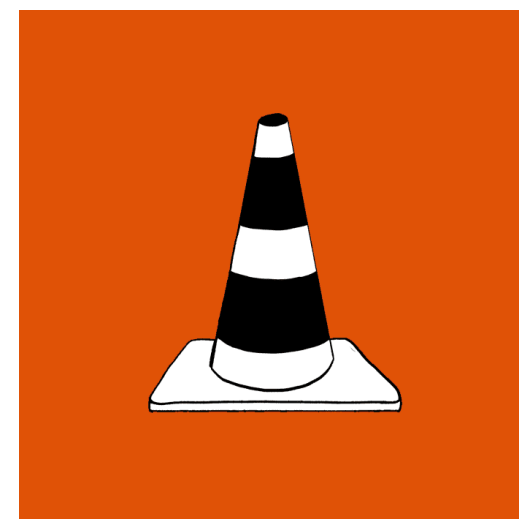
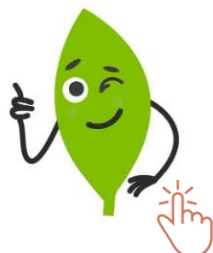
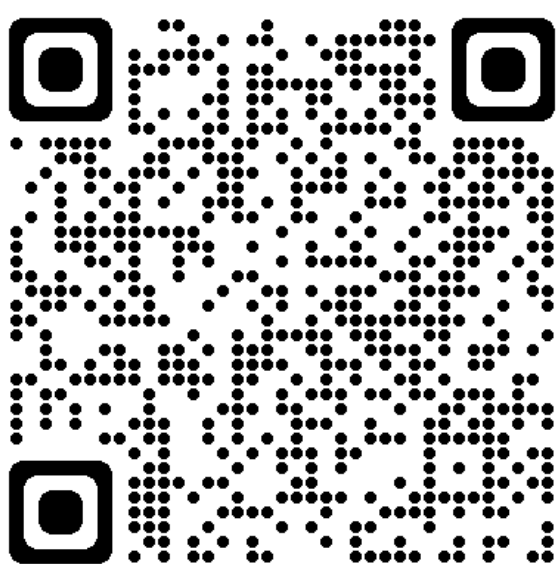
Préparez votre voyage !

Appli
Île-de-France Mobilités

transilien.com



Les axes Tournan et Villiers-sur-Marne : sans arrêt Paris Gare de l'Est <> Noisy-le-Sec



pour

